



# STENCIL<sup>®</sup> PENDANT

Systeme d'éclairage modulaire ludique



# Stencil<sup>®</sup> Pendant

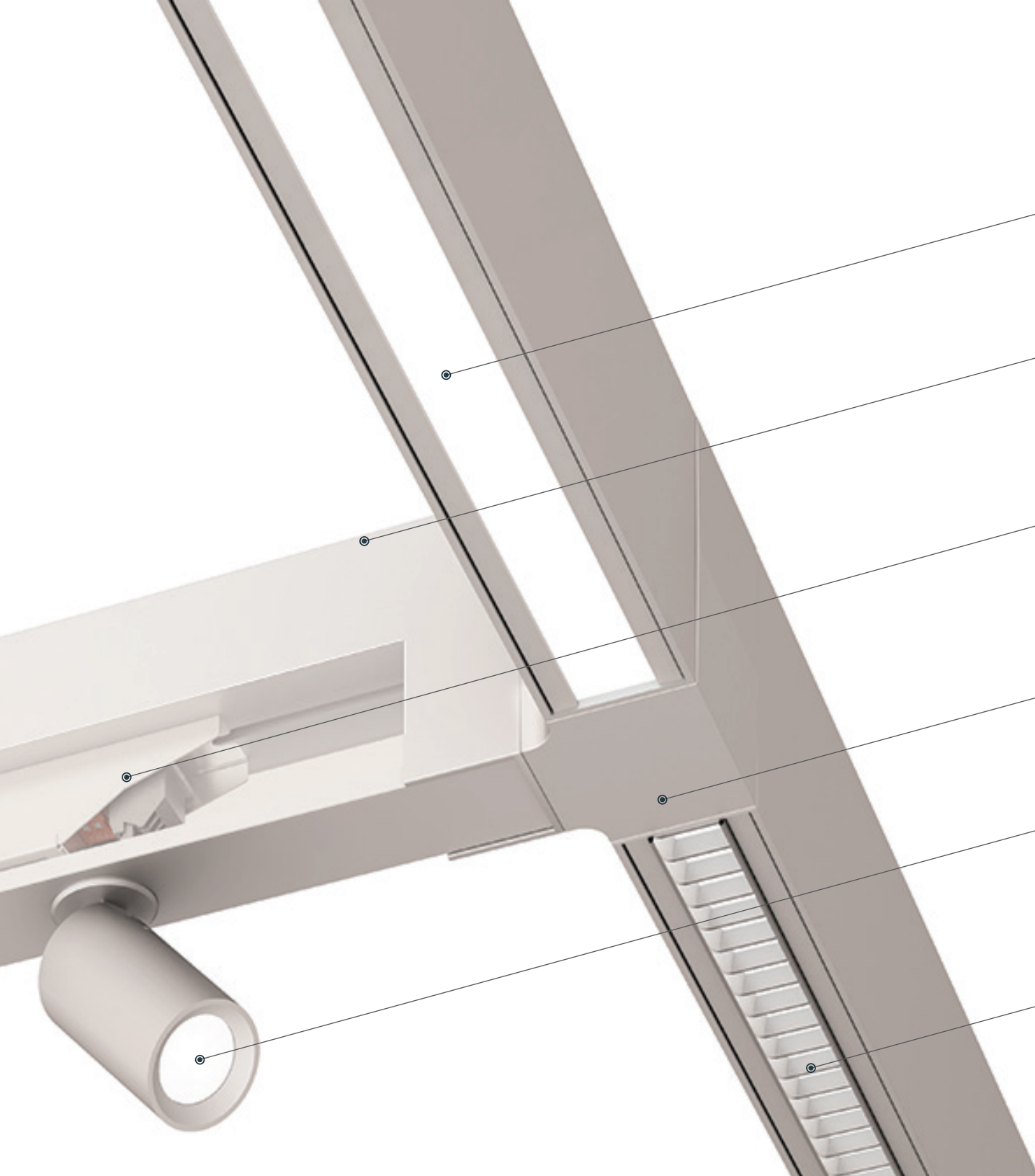
## Une évolution de la liberté créative

D'inspiration **Bauhaus**, le luminaire Stencil réunit les qualités les plus recherchées dans le domaine de l'éclairage : simplicité, fonctionnalité, répétabilité, extensibilité et abordabilité.

En alliant formes épurées, performance d'éclairage **SurroundLite<sup>®</sup>** et souplesse de conception sans précédent, Stencil donne naissance à de nouvelles expressions créatives.

Découvrez **L'art de concevoir avec Stencil** à la page 7.





**Direct**  
**SO**  
Microlentille

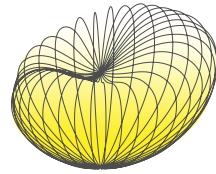
**Indirect**  
   
SurroundLite  
SurroundLite Asy.

 **Mini-Driver intégré**  
Le mini-driver DEL intégré 0-10 V à intensité variable de Stencil simplifie la spécification et l'installation, et requiert des points d'alimentation moins nombreux.

**Hub**

**Accent**  


**Microparalume**  

# Mini SurroundLite®

## Le rendement lumineux d'un appareil quatre fois plus large

Une innovation d'Éclairage Axis, Mini SurroundLite offre une distribution tridimensionnelle étendue et une luminosité équilibrée, ce qui permet une liberté de conception accrue et l'utilisation de segments Stencil® moins nombreux et plus espacés.

De plus, cette technologie brevetée assure un éclairage uniforme lorsque vous raccordez en alternance des segments Stencil directs et indirects (à l'aide de Hubs).

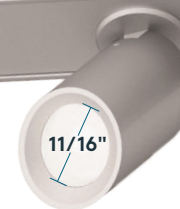






**Segments direct  
et indirect en alternance**

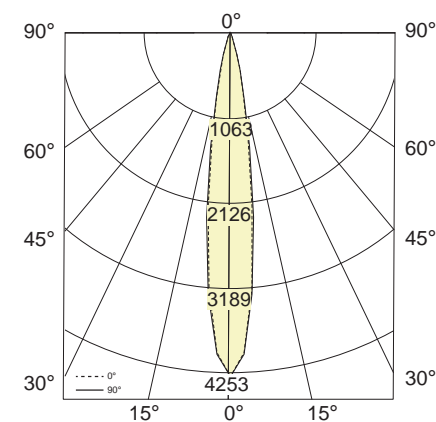
Segments Stencil: 4 pi  
Éclairage moyen: 37,5 pb  
Max./Min.: 2,72  
Densité de puissance: 0,505 W/pi<sup>2</sup>  
Dimensions (pièce): 31 x 80 x 10 pi



# Accents Stencil®

## Des couches de lumière qui ajoutent de l'ambiance

- ✓ 450 lm, flux nominal (4253 cd à 20°)
- ✓ 3000K
- ✓ Pivotement de 359°, inclinaison de 90°
- ✓ Choix de faisceaux (20° ou 36°)
- ✓ Gradation jusqu'à 5% d'intensité (driver intégré 0-10 V)
- ✓ Grande flexibilité d'espacement entre minispots
- ✓ Minispots compatibles avec les segments d'éclairage indirect Stencil et les segments vides alimentés
- ✓ S'installent n'importe où le long du segment lumineux







LIGHT  
YOUR  
WAY.









## L'art de concevoir avec Stencil®

L'univers créatif de Stencil s'articule autour de **segments lumineux** et de connecteurs appelés **Hubs**. Vous pouvez jouer avec ces **blocs de construction** pour élaborer des formes et des motifs de grandeurs variées. Ces outils d'éclairage vous permettent de concevoir des agencements hautement originaux, sans leur coût élevé.

# Hexagones Stencil®



Hub Hex (120°)  
AH



Hub Y (120°)  
AY





axis

- PROPERTY
- FINANCE
- INNOVATION
- RESOURCES
- SUPPORT
- ABOUT US

KNOWLEDGE

EXP. LOCATOR

20th Square Forum

OUR LATEST RELEASES



# Octogones Stencil®



Hub Y (135°)  
AYB

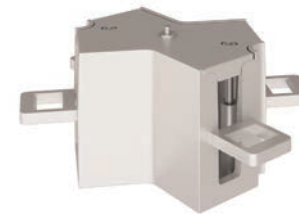
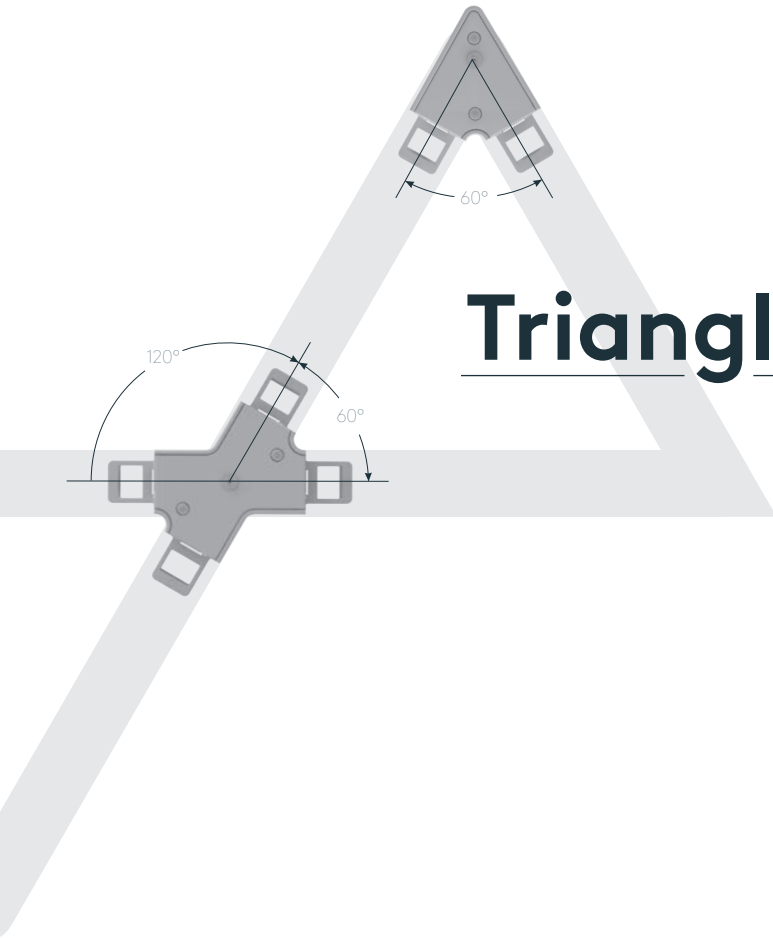


Hub Octogone (135°)  
AG





# Triangles Stencil®



Hub X (120°)  
BX



Hub Triangle (60°)  
BT







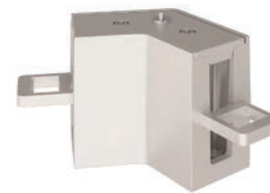


# Diamants Stencil<sup>®</sup>

Avec minispots Accents



Hub X (120°)  
BX



Hub Hex (120°)  
BH



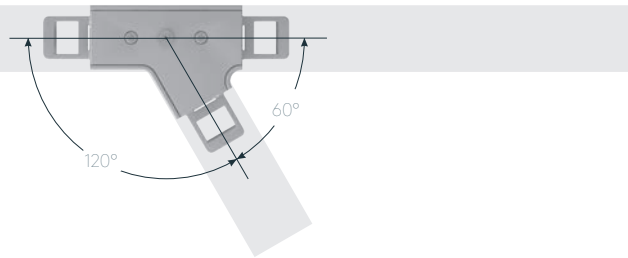
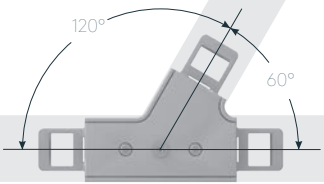
Hub Triangle (60°)  
BT





# Branches Stencil®

Formes organiques avec minispots Accents



Hub Y Négatif (60°/120°)  
BYN



Hub Y Positif (60°/120°)  
BYP



LIGHT  
YOUR  
WAY.



# Éclairage spatial Stencil<sup>®</sup>

Avec minispots Accents



Hub L Horizontal (90°)  
SLH

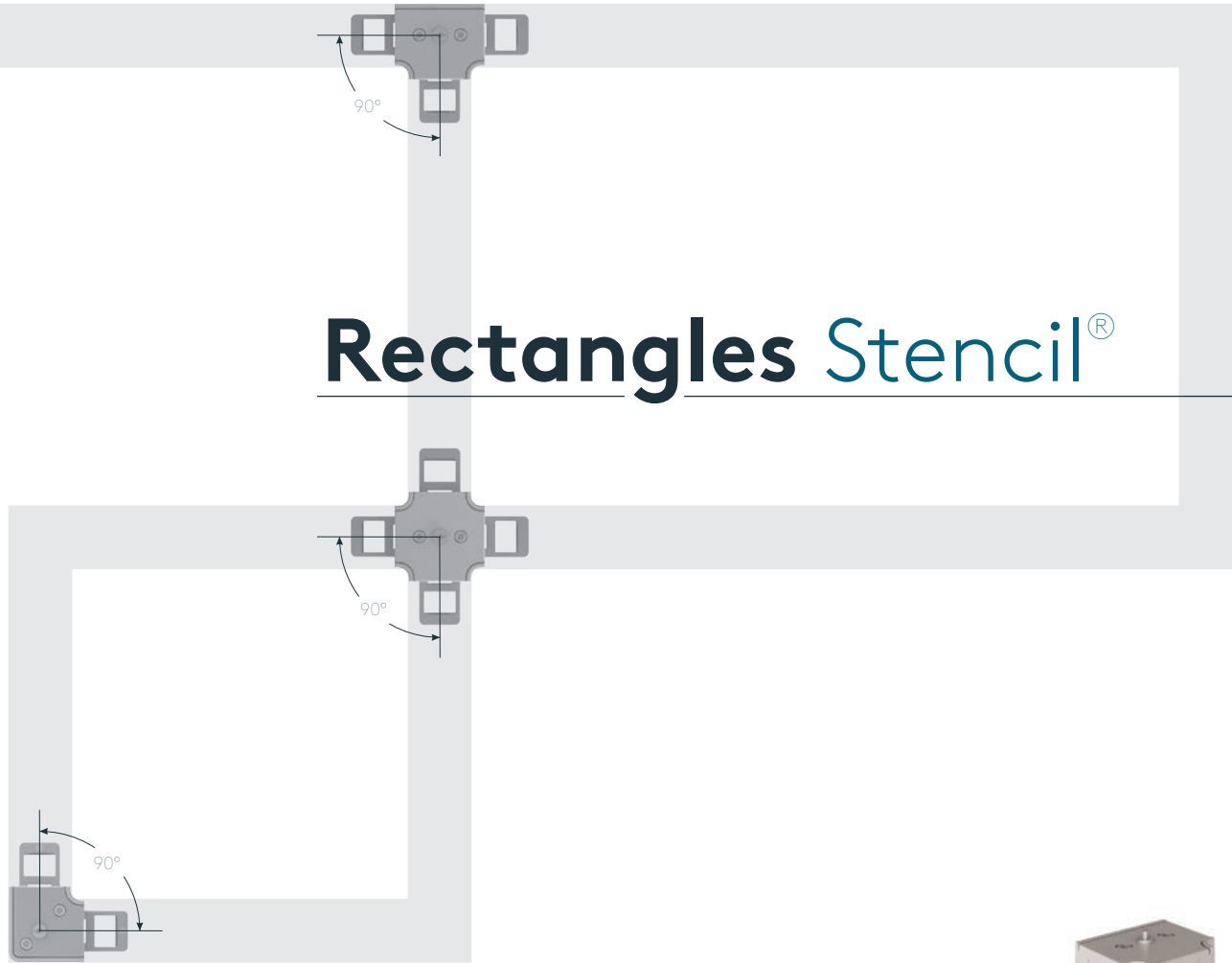


Hub L Vertical (90°)  
SLV





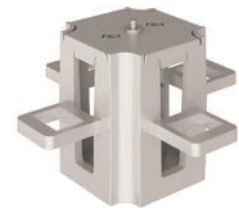
# Rectangles Stencil®



Hub T (90°)  
AT



Hub L (90°)  
AL

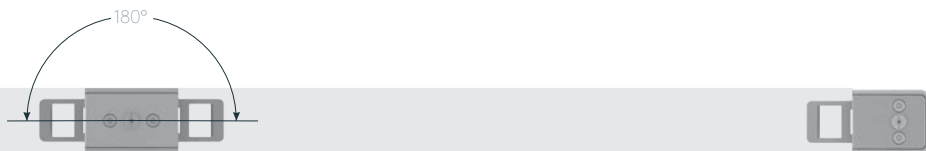


Hub X (90°)  
AX



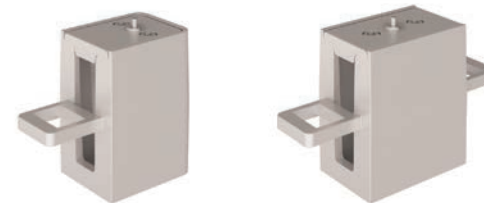






## Stencil<sup>®</sup> linéaire

---



Embout Hub    Hub en ligne (180°)  
AI

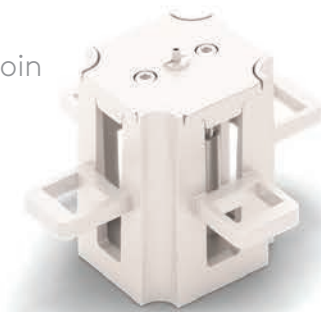
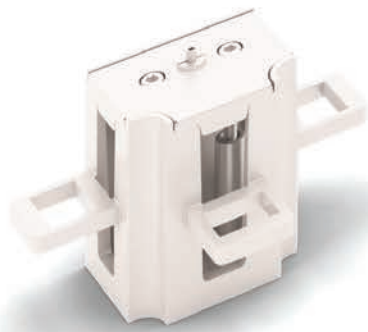


LiteForms

# Hubs Stencil®

## Au cœur de la souplesse de conception de Stencil

- ✓ Connecteurs brevetés à coins arrondis non illuminés moulés sous pression
- ✓ Incorporent les fonctions mécanique, électrique et de suspension
- ✓ Installation simple par verrouillage à une seule vis de pression imperdable
- ✓ Permettent de bifurquer pour apporter de la lumière là où vous en avez besoin

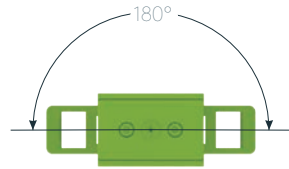






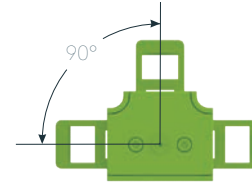


**Embout Hub**



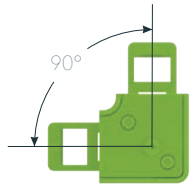
**Hub en ligne (180°)**

AI



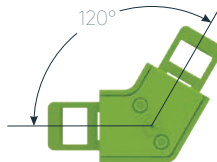
**Hub T (90°)**

AT



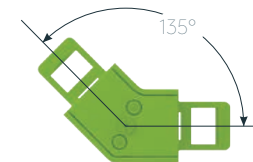
**Hub L (90°)**

AL



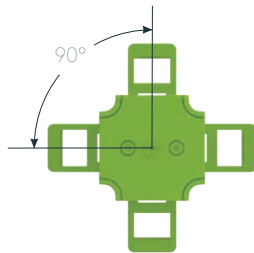
**Hub Hex (120°)**

AH



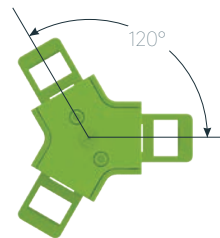
**Hub Octogone (135°)**

AG



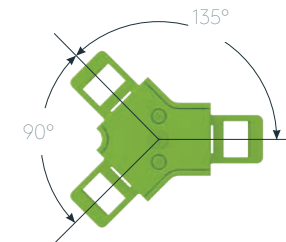
**Hub X (90°)**

AX



**Hub Y (120°)**

AY



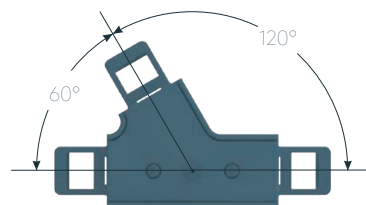
**Hub Y (135°)**

AYB

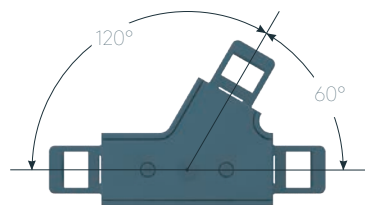
# Série A

Consulter l'usine Axis si vous combinez des Hubs de série A et B dans un même motif fermé.

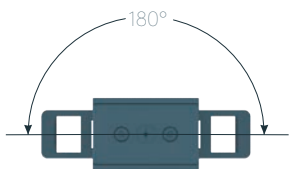




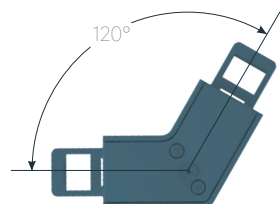
**Hub Y Positif (60°/120°)**  
BYP



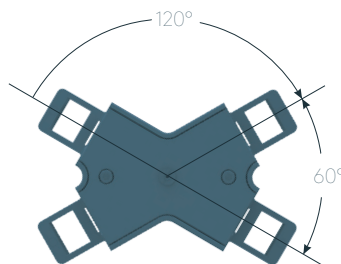
**Hub Y Négatif (60°/120°)**  
BYN



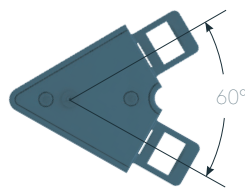
**Hub en ligne (180°)**  
AI



**Hub Hex (120°)**  
BH



**Hub X (120°)**  
BX



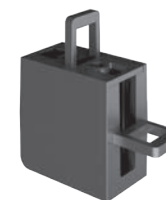
**Hub Triangle (60°)**  
BT



**Embout Hub**

## Série B

Consulter l'usine Axis si vous combinez des Hubs de série A et B dans un même motif fermé.



**Hub Vertical L (90°)**  
SLV



**Hub Horizontal L (90°)**  
SLH

## Hubs pour éclairage spatial Stencil®

Hubs permettant de créer des formes 3D et de faire pivoter les segments, de manière à ajouter une nouvelle dimension à l'espace.

## Série S

# Segments Stencil®

## Pour créer des formes uniques en combinaison avec des Hubs

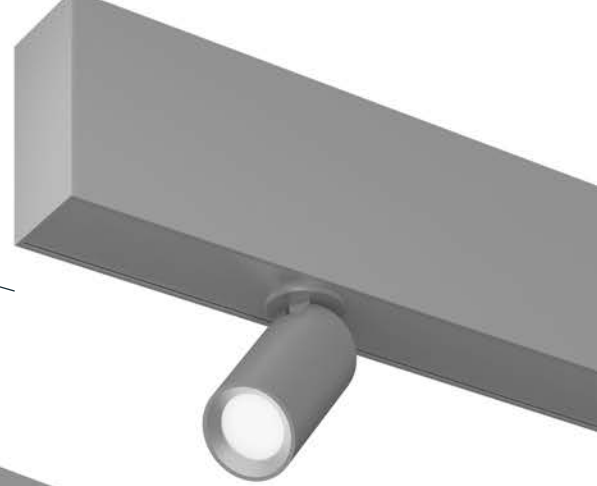
- ✓ Éclairage direct : jusqu'à 600 lm/pi – Éclairage indirect : jusqu'à 1 000 lm/pi
- ✓ Distribution lumineuse en papillon maintenant offerte
- ✓ Longueurs offertes : 2 pi à 8 pi, en incréments d'un pied
- ✓ Jusqu'à 200 pieds de lumière continue au moyen d'un seul point d'alimentation

### Segments vides

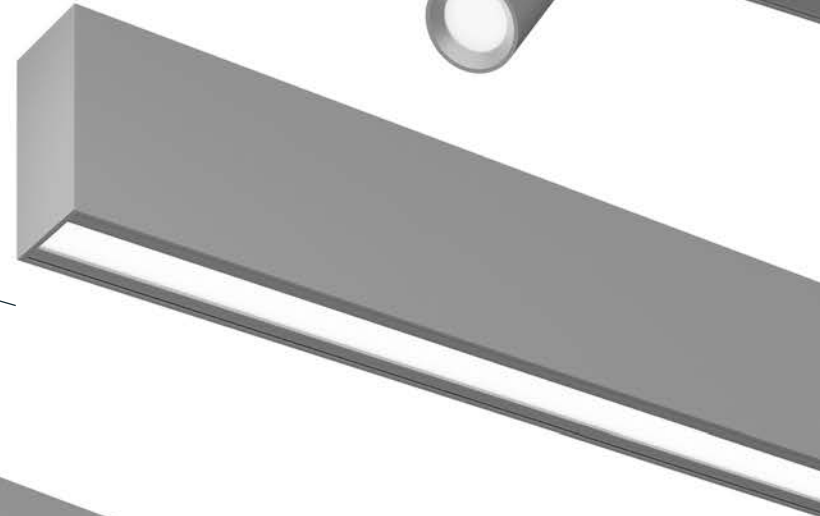
Les segments vides n'ont aucune fonction d'éclairage ; la version alimentée assure une connexion électrique entre segments tandis que la version non alimentée maintient la continuité esthétique. Offerts en longueurs allant jusqu'à 8 pi.



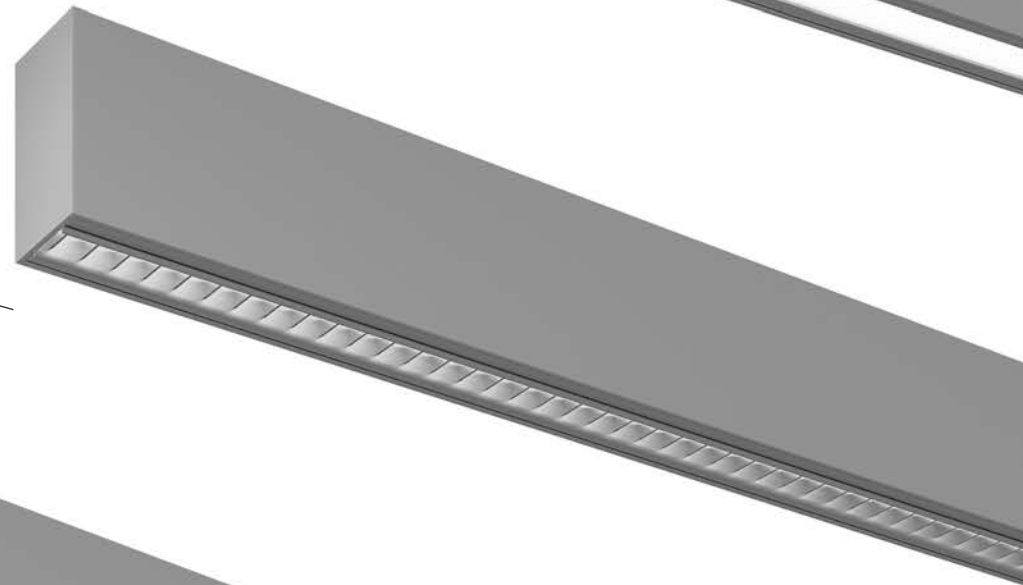
**Accent**



**Direct avec  
microlentille**



**Direct avec  
microparalume**



**Indirect  
ou Vide**



# Stencil<sup>®</sup> linéaire



Créez des sources d'éclairage linéaires non continues au moyen des Hubs en ligne; ces connecteurs permettent aussi d'alterner entre segments lumineux directs et indirects.

La symétrie est maintenue à l'aide d'un **embout Hub** à chaque extrémité.



Créez des sources d'éclairage linéaires continues avec des segments lumineux directs ou indirects, en utilisant un **embout plat**.





# L'espace est votre terrain de jeu

Imaginez tout ce que vous pouvez faire avec Stencil®.  
Découvrez-en davantage sur Stencil et laissez-vous inspirer!

**Consultez les fiches techniques à  
[axislighting.com/fr/families/stencil](https://axislighting.com/fr/families/stencil)**













## À propos d'Éclairage Axis

Fondée en 1991 et toujours de propriété familiale, Axis est une importante source d'éclairage architectural en Amérique du Nord et à travers le monde.

Au cours de la dernière décennie, l'entreprise a connu une croissance exceptionnelle qu'elle attribue au respect de ses principes directeurs: souplesse de conception, efficacité optimale et service attentionné. Cet effort d'initiative englobe maintenant la mise au point de technologies d'éclairage novatrices, comme SurroundLite®, sur une base continue.

Grâce à une offre de produits grandissante, l'entreprise a complété avec succès des projets pour des clients de renom tels qu'Apple, Chrysler, l'Empire State Building, Google, Hyundai, Time Warner et l'Université McGill, entre autres.

Forte d'une expertise reconnue, Axis met tout en œuvre pour répondre à vos besoins et aux exigences de votre vision de l'éclairage architectural.



Nous nous réservons le droit de changer les spécifications sans préavis.  
Veuillez consulter notre site web pour obtenir les données techniques les plus récentes et les coordonnées de votre représentant Axis le plus proche.

1.800.263.AXIS  
[T] 514.948.6272  
[F] 514.948.6271

[axislighting.com](http://axislighting.com)

© Éclairage Axis inc., 2020